

Robust und bewährt seit über 30 Jahren.

- ◆ **Poller / Absperrpfosten**
- ◆ **Baumschutz**
- ◆ **Rabattengeländer**
- ◆ **Wegsperrn / Bügel**

STAHLBAU GÖTZ

Pflanzkübel in Schiffform

aus Stahlblech

Beschreibung

Pflanzkübel in Schiffform, sauber verschweißt aus Stahlblech, Stärke 6mm, mit Verstärkungsstreben und Spuntblechen, um ein Abrutschen der Füllung zu vermeiden.

In der Bodenplatte ist eine Ablaufvorrichtung eingeschweißt.

Technische Daten

Variante klein (ohne Verstärkungsstreben)

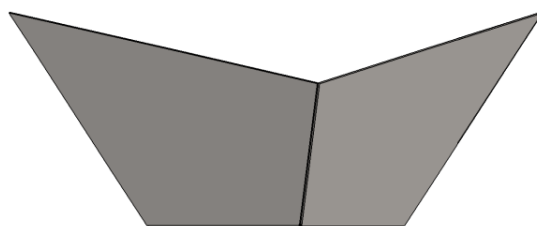
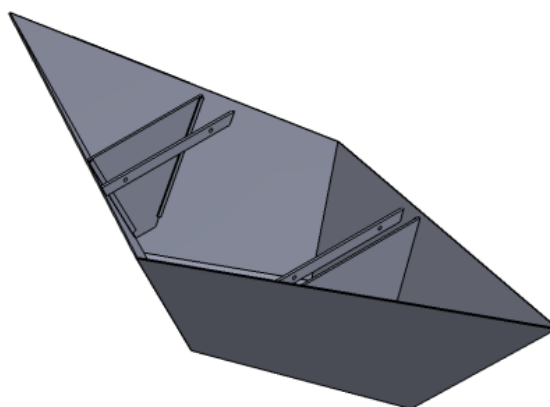
L x B x H = ca. 1500 mm x 870 mm x 600 mm

Variante groß

L x B x H = ca. 3000 mm x 1100 mm x 800 mm

Varianten

- Stahlblech, S235, im Vollbad nach DIN 1461 feuerverzinkt, sauber geputzt
- nach Wunsch pulverbeschichtet (RAL-Farbe)
- wetterfestem Baustahl ähnlich Cortenstahl



Stahlbau Götz OHG

Mannheimer Landstraße 36
64395 Brensbach/Nd.-Kainsbach

Fon: 0 61 61 - 28 82 und 5 50

Fax: 0 61 61 - 29 71

web: www.stahlbaugoetz.de

mail: info@stahlbaugoetz.de